

ATELIER EVEIL BÉBÉ



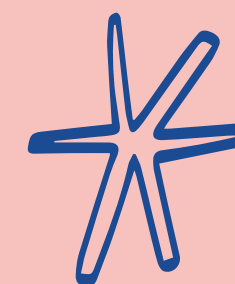
Pourquoi proposer des ateliers éveil bébé?

Découvrez le en lisant ces pages

LE JEUNE ENFANT ET LA MUSIQUE

Avant même de naître, dès le 7ème mois de grossesse, le bébé entend, reconnaît les bruits qui l'entourent: les gargouillis du ventre de sa maman, les battements de son coeur puis, peu à peu, son oreille devient capable d'entendre la voix de sa mère, les changements d'intonation et peut sursauter lors d'un claquement de porte. De nombreuses études montrent que le fœtus adore la musique et retient les mélodies qui l'a entendu même après sa naissance. Le bébé possède une oreille absolue qui facilite grandement ses capacités d'apprentissage du langage durant les premières années. Mais cette faculté disparaît en grandissant. Il a été démontré qu'une exposition à la musique in-utéro favorise le bon développement du cortex auditif, partie du cerveau qui traite les sons. Si certaines musiques l'apaisent, c'est également là qu'il commence l'apprentissage du langage. Le chant prénatal est très utilisé pour favoriser les interactions entre la maman et le fœtus.

Chez les jeunes enfants, la musique a des effets bénéfiques sur l'apprentissage de la parole mais permet également de développer sa créativité. Exposées à la musique, les deux parties du cerveau sont fortement sollicitées, la partie gauche, plus analytique, décortique les notes, les rythmes, les harmonies, permettant à l'enfant d'en saisir la logique. La partie droite est active les émotions que lui font vivre la musique. Les pratiques musicales de groupe permettent également de renforcer les liens sociaux. Lors des différents jeux avec les sons, le corps, les comptines à doigts ou signées, les relations se nouent et se renforcent. En jouant avec les petits instruments, le jeune enfant développe également sa motricité fine: secouer les maracas, taper sur une baguette de tambour, taper des mains ou sur un djembé.... Toutes ces activités lui permettent de mieux coordonner ses mouvements, de prendre conscience de son corps lorsqu'il frappe du pied, saute d'un pied sur l'autre, touchant son nez, ses épaules, ses genoux.... La répétition de comptines simples, chantées ou signées permettent également de renforcer sa mémoire et développer ses capacités cognitives.



A QUI S'ADRESSE LES SÉANCES?



- Aux enfants de 0 à 3 ans accompagnés par un parent, une nounou...
- Aux structures d'accueil de la petite enfance (crèches, MAM, centre de loisirs...)



COMMENT SE DÉROULE UNE SÉANCE?



DURÉE: 45 MINUTES



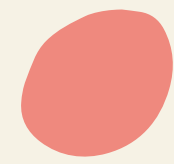
- 01 Accueil, présentation de l'intervenante et explication du déroulement de la séance
- 02 Comptine rituelle pour dire bonjour
- 03 Comptines (en alternance avec instruments, comptines à doigt ou signées)
- 04 Jeux de rythmes (mobilisation du corps et coordination)
- 05 Manipulation des instruments (libre) ou présentation d'un instrument
- 06 Rangement des instruments
- 07 Temps de relaxation ou écoute d'un conte musical présentant un instrument
- 08 Comptine rituelle pour dire au revoir



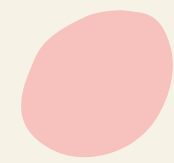
LES RESSOURCES UTILISÉES



Un local adapté avec tapis, coussins, chaises....



De l'espace pour se déplacer



Des petits instruments à manipuler seuls: tambourins, guïro, bâton de pluie, maracas, métalinotes, cloches musicales, triangles, grelots....



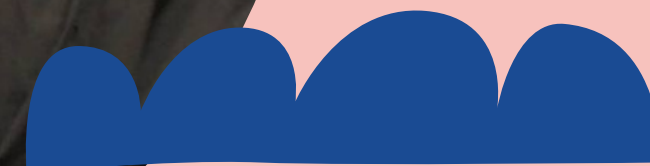
Des instruments à manipuler avec des adultes: djembé, clavier, ukulélé, handdrum, harpe Goni, flûte et saxophone pour enfants.....



Jeux, comptines, supports vidéos, audio, marionnette, livres...

INTERVENANTE

Catherine Picard, professeur de musique, formée à l'éveil musical,
infirmière DE formée à la musicothérapie
www.maisondelamusiquemarsilly.fr



NOS TARIFS



La séance

22 €



Forfait 5 séances

105 €



Forfait 10 séances

210 €





NOUS CONTACTER



Maison de la musique Marsilly
La Mi Nieul Musique
06 61 89 71 40
desdidela17@gmail.com
laminieulmusique@gmail.com