



# Formulaire d'inscription 2024-2025

A compléter de manière lisible

Nom et prénom de l'élève :

.....

Né(e) le : ...../...../..... Age : .....

Pour les mineurs, nom et prénom des parents :

.....

Adresse :

.....

.....

Code Postal : ..... Ville :

.....

☎ : ...../...../...../...../.....

Mail : .....

J'autorise la publication de photos me concernant ou concernant mon enfant

Je n'autorise pas la publication de photos me concernant ou concernant mon enfant

Identité des personnes autorisées à venir chercher l'enfant :

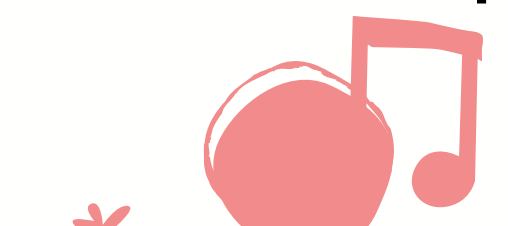
Assurance civile obligatoire : compagnie

.....

n° de contrat .....

Tarifs :

**Frais d'inscriptions obligatoires par élève : 30 € par an (non compris dans les abonnement et formule cf page 3). Nouveauté cette année, frais d'inscription famille 50 € à partir de deux personnes inscrites.**





ASSOCIATION LOI 1901

# Choix des activités

A compléter de manière lisible

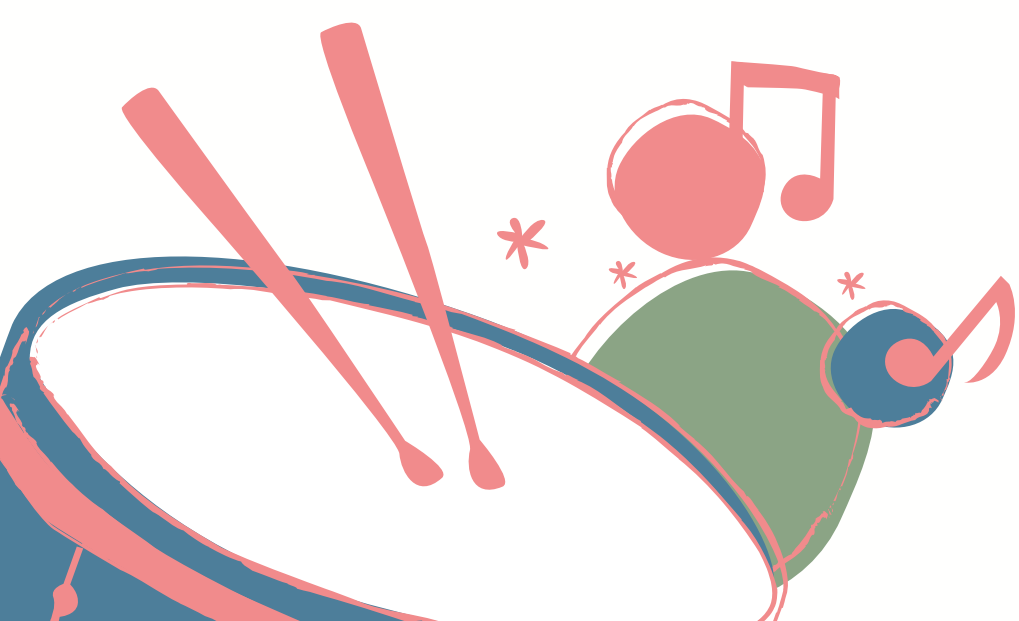


## Cours instruments- Chant (enfants-adultes) - Eveil musical

- Chant - cours individuel (30 minutes par semaine)
- Guitare (classique, folk, électrique, ukulélé) - cours individuel (30 minutes par semaine)
- Piano - Piano- Voix - cours individuel (30 minutes par semaine) ou collectif (1 heure par semaine par groupe de 2 personnes)
- Flute traversière - Clarinette -cours individuel (30 minutes par semaine) ou collectif (1 heure par semaine par groupes de 2 personnes)
- Saxophone - cours individuel (30 minutes par semaine) ou collectif (1 heure par semaine par groupe de 2 personnes)
- Batterie- cours individuel (30 minutes par semaine) ou collectif (1 heure par semaine par groupe de 2 personnes)
- Eveil musical 1-2-3 ( 3-4 ans, 4-6 ans et 6-8 ans)- cours collectif par groupe de 2 minimum (45 minutes par semaine)

## Ateliers (enfants-adultes)

- A chacun sa voix - en individuel (1 heure par semaine) ou collectif (1 heure par semaine par groupe de 2 personnes)
- Musique à l'oreille - en individuel (1 heure par semaine) ou collectif (1 heure par semaine par groupe de 2 personnes)
- Atelier inter- instrumentale et vocale - collectif par groupe de 2 à 4 maximum
- Musique en famille - collectif par groupe de 2 personnes minimum (1 heure 1 fois par mois)
- Le corps en accord- Stretching et relaxation musicale- collectif par groupe de 2 personnes minimum (1h par semaine)





ASSOCIATION LOI 1901

# Modalités de paiement

A compléter de manière lisible

Rappel: Frais d'inscription annuel de 30 € (par chèque séparé du règlement des cours, non compris dans les abonnements et formule et non remboursable) ,à l'ordre de l'association La Mi Nieul Musique

## Abonnement annuel

Je joins le règlement de la totalité des cours sur l'année (10 mois) à l'ordre de l'association La Mi Nieul Musique

- en un chèque d'un montant de 500 €
- en .....chèques d'un montant de .....( jusqu'à 10 chèques maximum).

## Abonnement trimestriel

Je joins le règlement de la totalité du trimestre

- en un chèque à l'ordre de La Mi Nieul Musique d'un montant de 180 €
- en chèque 3 chèques d'un montant de 60 €

## Formule Nomade

Je joins le règlement de mon premier forfait en un chèque à l'ordre de d'un montant de .....

en .....chèques d'un montant de .....

J'ai pris connaissance du règlement intérieur (consultable sur le site internet [Maisondelamusiquemarsilly.fr](http://Maisondelamusiquemarsilly.fr) ou dans la salle de musique ) et je m'engage à le respecter.

Date : ...../...../.....

Signature :

NOM ET PRENOM :

